

ANTEPRIMA

ECONOMIA POLITICA - {MICROECONOMIA}

{Lezione 1} - L'ECONOMIA POLITICA e IL SISTEMA ECONOMICO.

come vengono impiegate le risorse scarse per produrre vari tipi di beni e servizi; come questi ultimi vengono distribuiti per soddisfare i bisogni di consumo attuali e futuri.

insieme di soggetti / gruppi in relazione tra loro per risolvere i problemi della produzione e dello scambio di beni e servizi.

ASSUNTO FONDAMENTALE = LE RISORSE SONO SCARSE RISPETTO AI BISOGNI.

↓
- naturali,
- umane;
- di capitale.

↓
- illimitati,
- possono essere soddisfatti.

PRINCIPIO: RAZIONALITA' DELLE SCELTE INDIVIDUALI

- Come si produce ? → combinando nel modo migliore i fattori produttivi.
- Cosa si produce ? → varietà di beni = illimitata (segue: → modo, → risorse; → tecnologia.)
- Per chi si produce ? → (generalmente) la distribuzione finale dei beni riflette la distribuzione iniziale del reddito.

MERCATO → INSIEME DI COMPRATORI E DI VENDITORI CHE ATTRAVERSO LE LORO INTERAZIONI DETERMINANO IL PREZZO DI UN PRODOTTO O DI UN INSIEME DI PRODOTTI.

- CONCORRENZIALE PERFETTO = elevato numero di compratori e venditori
↳ nessuno può influenzare il prezzo.
- CONCORRENZIALE IMPERFETTO:
 - concorrenza monopolistica;
 - oligopolio.
- NON CONCORRENZIALE: i produttori possono influenzare il prezzo - monopolio.

PREZZO → NOMINALE: prezzo di un bene in unità di valuta corrente nel momento in cui è venduto.

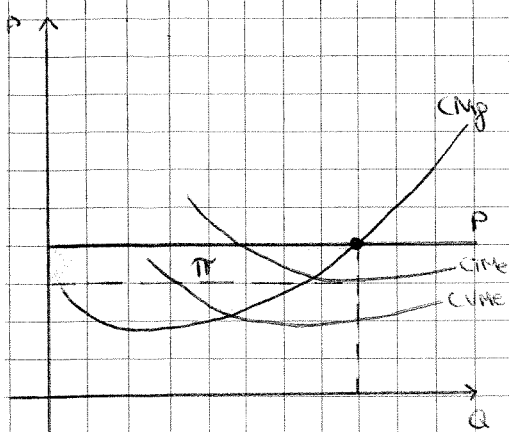
↳ REALE: prezzo relativo di un bene rispetto ad una misura aggregata di prezzi (es. IPC).

MERCATO DEI BENI → le imprese VENDONO i loro prodotti alle famiglie (o alle altre imprese).
Le imprese formulano la loro offerta e le famiglie la loro domanda.

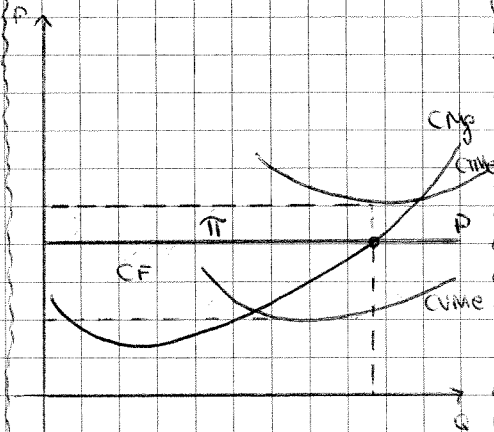
MERCATO DEI FATTORI → le imprese ACQUISTANO dalle famiglie (o dalle altre imprese) i fattori produttivi.
Le imprese formulano la loro domanda e le famiglie la loro offerta.

IMPORTANZA DEI PREZZI REALI:
* per misurare l'andamento dei cd. prezzi reali ovvero del reale salario del prezzo di un bene nel tempo.

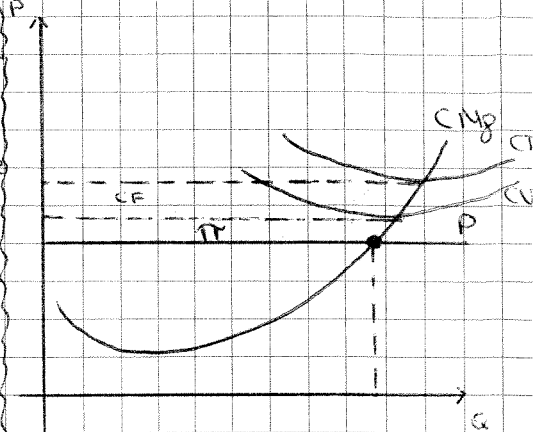
PIÙ POSITIVO - CASO I



PIÙ NEGATIVO - CASO II



PIÙ NEGATIVO - CASO III



$(P = RMe = RMp)$ ($CF =$ distanza tra $CMe = CvMe$) [CONVIENE PRODURRE] [NON CONVIENE PRODURRE]

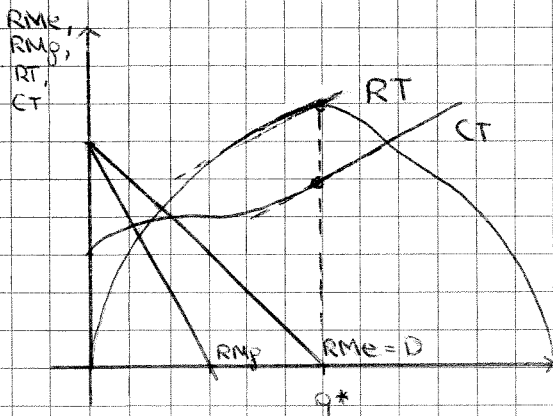
IL MONOPOLIO

Caratteristiche:

- Un'unica impresa opera sul mercato e detiene l'intero offerta del prodotto,
- sceglie quantità e prezzo → PRICE-MAKER,
- tutta la domanda di mercato si rivolge alla singola impresa che rappresenta l'intera offerta → PIENA COINCIDENZA TRA IMPRESA E INDUSTRIA,
- il monopolista può fissare P e farlo variare.

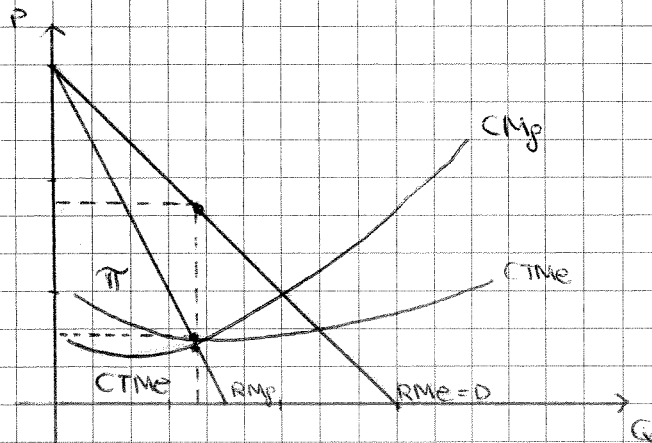
↳ si hanno due effetti contrapposti:

- 1) EFFETTO PREZZO ($P \uparrow$) = il ricavo totale diminuisce quando il prezzo diminuisce
- 2) EFFETTO QUANTITÀ ($Q \uparrow$) = il ricavo totale aumenta quando il prezzo diminuisce



$$\text{MAX } \pi \rightarrow \text{MAX } RT - CT$$

La distanza tra RT e CT è massima in q^* dove le curve hanno la stessa inclinazione.



L'OLIGOPOLIO

- poche e grandi imprese;
- prodotto sia omogeneo che differenziato;
- con o senza libertà di entrata;
- la scelta delle singole imprese è rilevante per il risultato complessivo del mercato
 ↳ quando un'impresa fa la sua scelta deve tenere conto delle possibili scelte delle altre [INTERAZIONE STRATEGICA DELLE IMPRESE].

L'impresa oligopolistica sa che i risultati delle sue scelte dipendono dalle scelte delle altre imprese che operano nel mercato: le decisioni hanno lo stesso simultaneo.